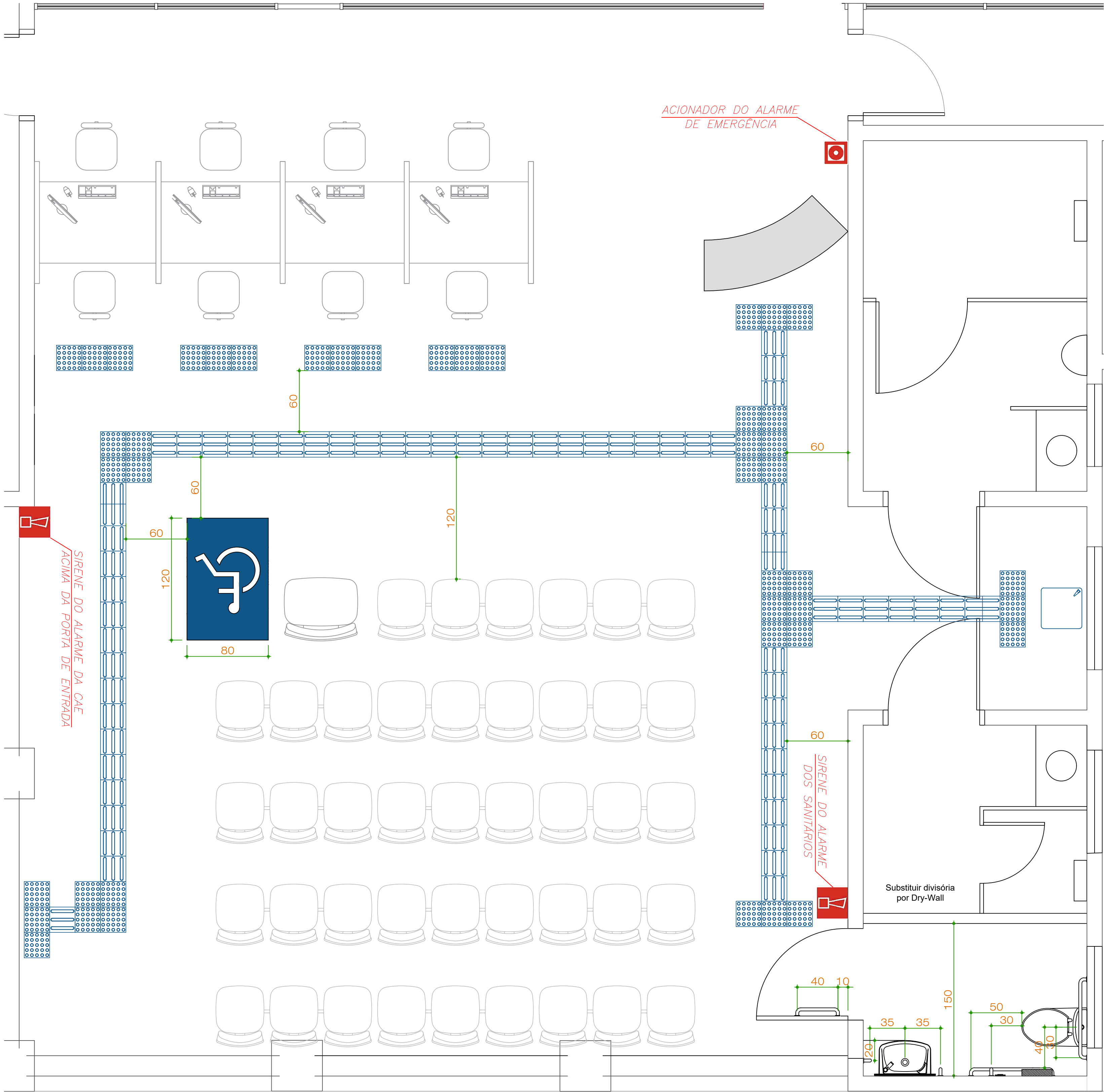
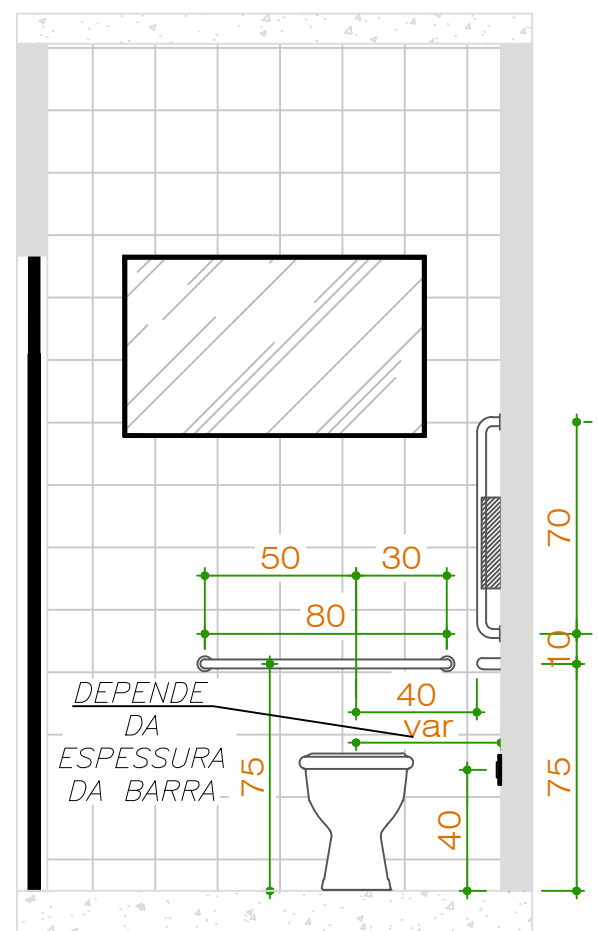
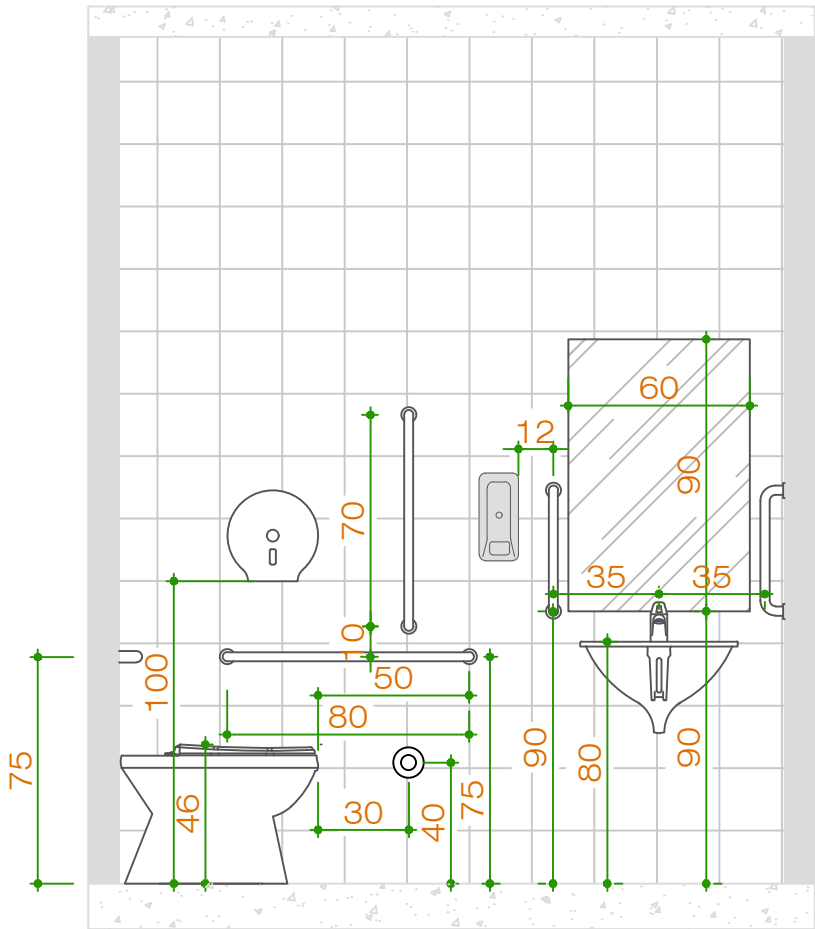
 <p>TRIBUNAL REGIONAL ELEITORAL DO PARANÁ</p> <p>Rua João Parolin, 224 Prado Velho Curitiba (PR) Fone: (041) 3330-8802 e-mails: SOP@TRE-PR.JUS.BR leonardo.lick@TRE-PR.JUS.BR</p>	Título:		
	PROJETO DE ACESSIBILIDADE		
	Obra: Fórum Eleitoral de Irati		
	Endereço: Rua João Stoklos, 200 - Centro Irati - PR		
	Responsável Técnico: Eng. Civil Leonardo Cardozo Lick - CREA-PR 188.435/D		
Desenho:			
Leonardo			
Conteúdo:	Data Maio 2022	Nº da Prancha 01/02	Planta externa
			Detalhes
Quantitativo piso tátil		Escala INDICADAS	



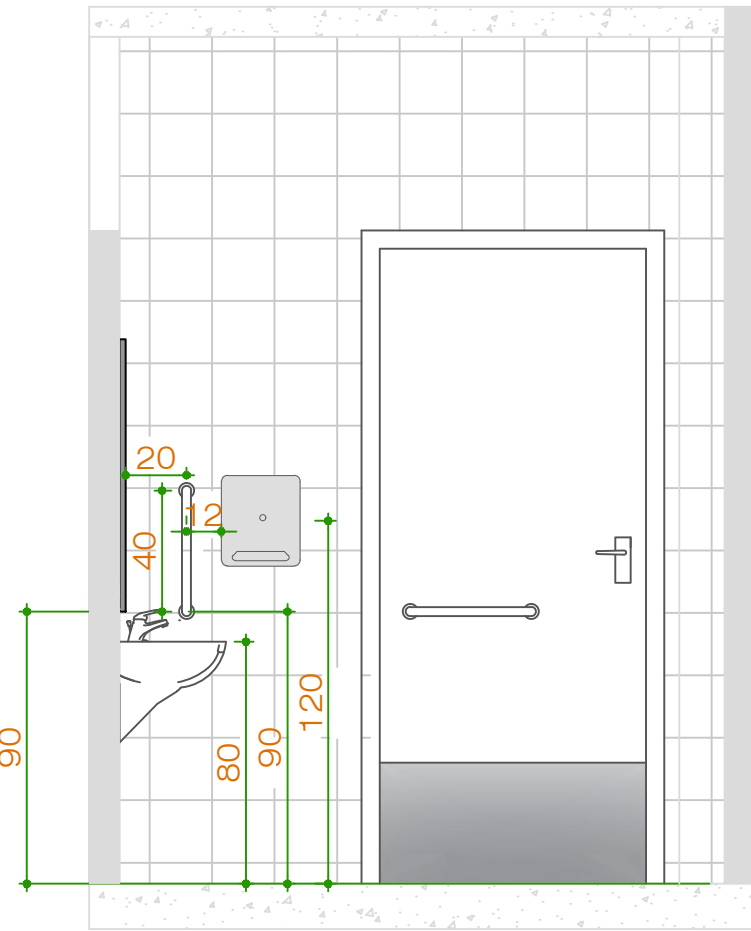
PLANTA BAIXA – ACESSIBILIDADE INTERNA
ESC: 1:25



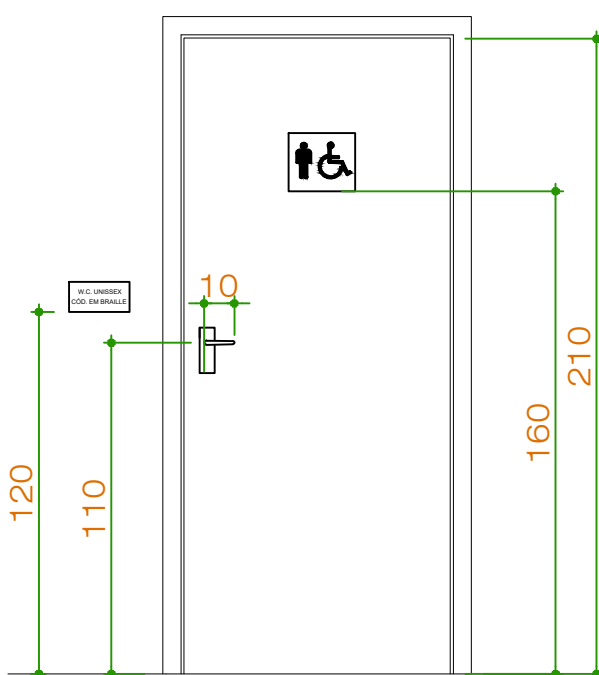
DETALHE GENÉRICO – VISTA FRONTA
BARRAS DE APOIO E ACESSÓRIOS
BACIA SANITÁRIA
ESC: 1:25



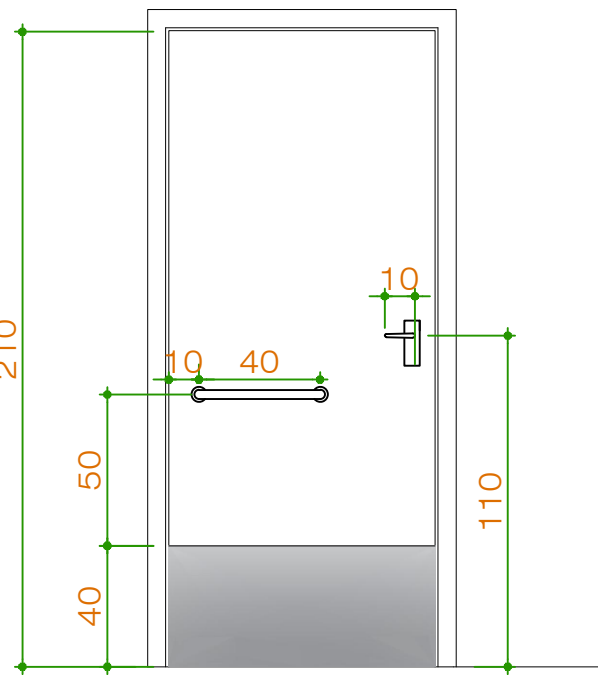
DETALHE GENÉRICO – VISTA LATERAL
BARRAS DE APOIO E ACESSÓRIOS
BACIA SANITÁRIA E LAVATÓRIO
ESC: 1:25



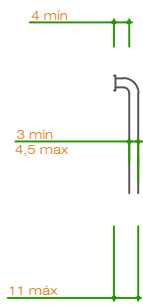
DETALHE GENÉRICO – FRONTAL
BARRAS DE APOIO E ACESSÓRIOS
LAVATÓRIO
ESC: 1:25



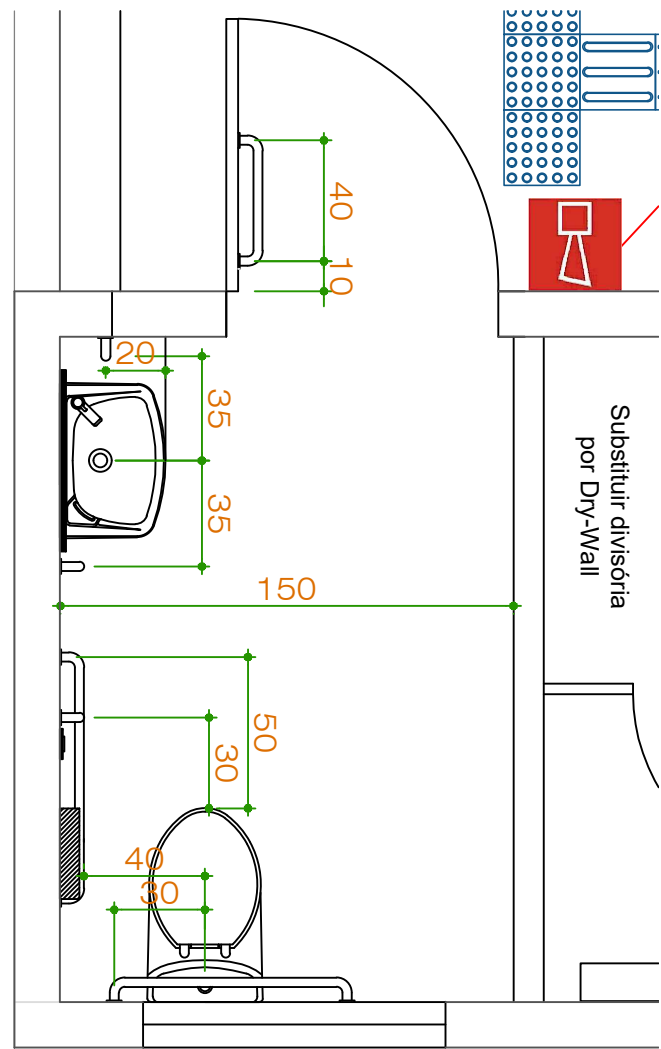
VISTA EXTERNA – PORTA PNE
ESC: 1:25




VISTA INTERNA – PORTA PNE
ESC: 1:25



DETALHE GENÉRICO –
DIMENSÕES MÍNIMAS E MÁXIMAS
DAS BARRAS DE APOIO
SEM ESCALA



PLANTA BAIXA – BANHEIRO PDC
ESC: 1:25

 TRIBUNAL REGIONAL ELEITORAL DO PARANÁ Rua João Parolin, 224 Prado Velho Curitiba (PR) Fone: (041) 3330-8802 e-mails: SOP@TRE-PR.JUS.BR leonardo.lick@TRE-PR.JUS.BR	Título: PROJETO DE ACESSIBILIDADE		
	Obra: Fórum Eleitoral de Irati		
	Endereço: Rua João Stoklos, 200 - Centro Irati - PR		
	Responsável Técnico: Eng. Civil Leonardo Cardozo Lick - CREA-PR 188.435/D		
	Desenho: Leonardo		
Conteúdo: Planta baixa interna Detalhes	Data Maio 2022 Escala INDICADAS	Nº da Prancha 02/02	